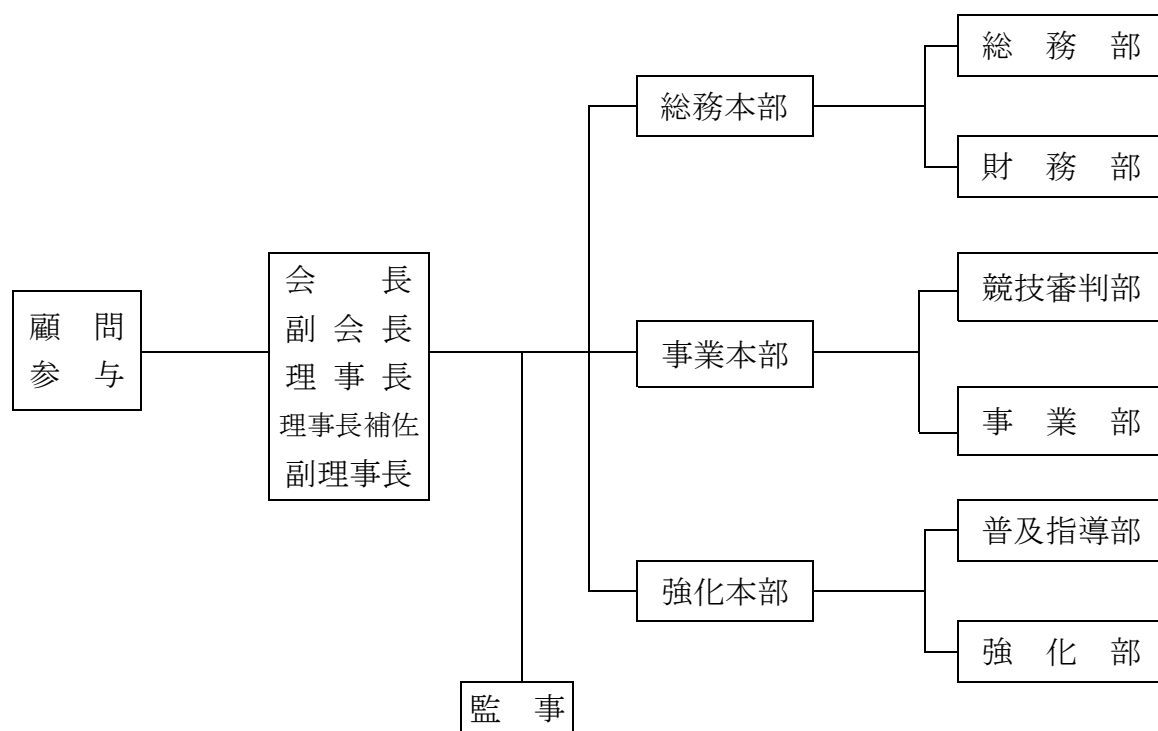


平成30年度鳥取県バドミントン協会組織



顧 問	中尾 喬一 竹歳 邦安 中林 正樹 宮本 義夫	参 与	岡野 秀作 池田 弘之 高真 広 山川 友子
会 長 副 会 長	加藤 博司 小谷 章公 岩垣 毅 濱橋 喜幸 三村 俊彦		(事業本部長兼務) (強化担当)
理 事 長 理事長補佐 副理事長	源 憲治 松本 伸司 石谷 浩 藤田 英二 長濱 洋次		(財政・強化担当、強化本部長兼務) (事務局長)
監 事	岡 和宏 市田 ちず美 河合 佳世子		

各本部体制

総務本部

本部長 石谷 浩
副本部長 持田 隆昌
山縣 雅彦

総務部

部長 松村 孝也
担当理事 植田 睦美
部員 本田 義秀

財務部

部長 山縣 雅彦
担当理事 香田 純子
小田井 貴子

事業本部

本部長 濱橋 喜幸
副本部長 藤田 英二
伊藤 和彦

競技審判部

部長 米田 博之
副部長 長谷川 孝
担当理事 森 直義
衣笠 俊樹

事業部

部長 伊藤 和彦
副部長 清水 武敏
担当理事 田貝 太樹也
池田 久美子
佐田 貴重
部員 佐々木 司
出納責任者 衣笠 俊樹

強化本部

本部長 松本 伸司
副本部長 長濱 洋次
西田 隆志
山本 明良

普及指導部

部長 渡部 茂樹
部員

強化部

部長 山本 明良
副部長 奥田 圭介
担当理事 清水 美典
山本 直樹
杉川 友和
池原 照
部員 矢部 典裕
出納責任者(強化事務担当) 山本 明良

関係機関 派遣役員名簿

◎ (公財)日本バドミントン協会

所在地 鳥取県バドミントン協会

〒680-1437

鳥取市大畑435 源 憲治 気付

TEL 0857-57-0949

E-mail minamoto@inabapyonpyon.net

会 長	加藤 博司
理 事 長	源 憲治
事務局長	石谷 浩
評 議 員	源 憲治

◎ 中国地区バドミントン協会

所在地 鳥取県バドミントン協会

〒680-1437

鳥取市大畑435 源 憲治 気付

TEL 0857-57-0949

E-mail minamoto@inabapyonpyon.net

副 会 長	加藤 博司
副理事長	源 憲治
理 事	石谷 浩
審判委員	藤田 英二
指導委員	渡部 茂樹

(日バ)地区代表 源 憲治

◎ (公財)鳥取県体育協会

所在地 鳥取県バドミントン協会

〒683-0804

米子市米原2丁目3-15-104 石谷 浩 気付

TEL 0859-34-7698

E-mail qqe864ex9@image.ocn.ne.jp

会 長	加藤 博司
理 事 長	源 憲治
事務局長	石谷 浩
強化本部長	松本 伸司
強化事務担当	山本 明良

理 事 源 憲治

評 議 員 石谷 浩